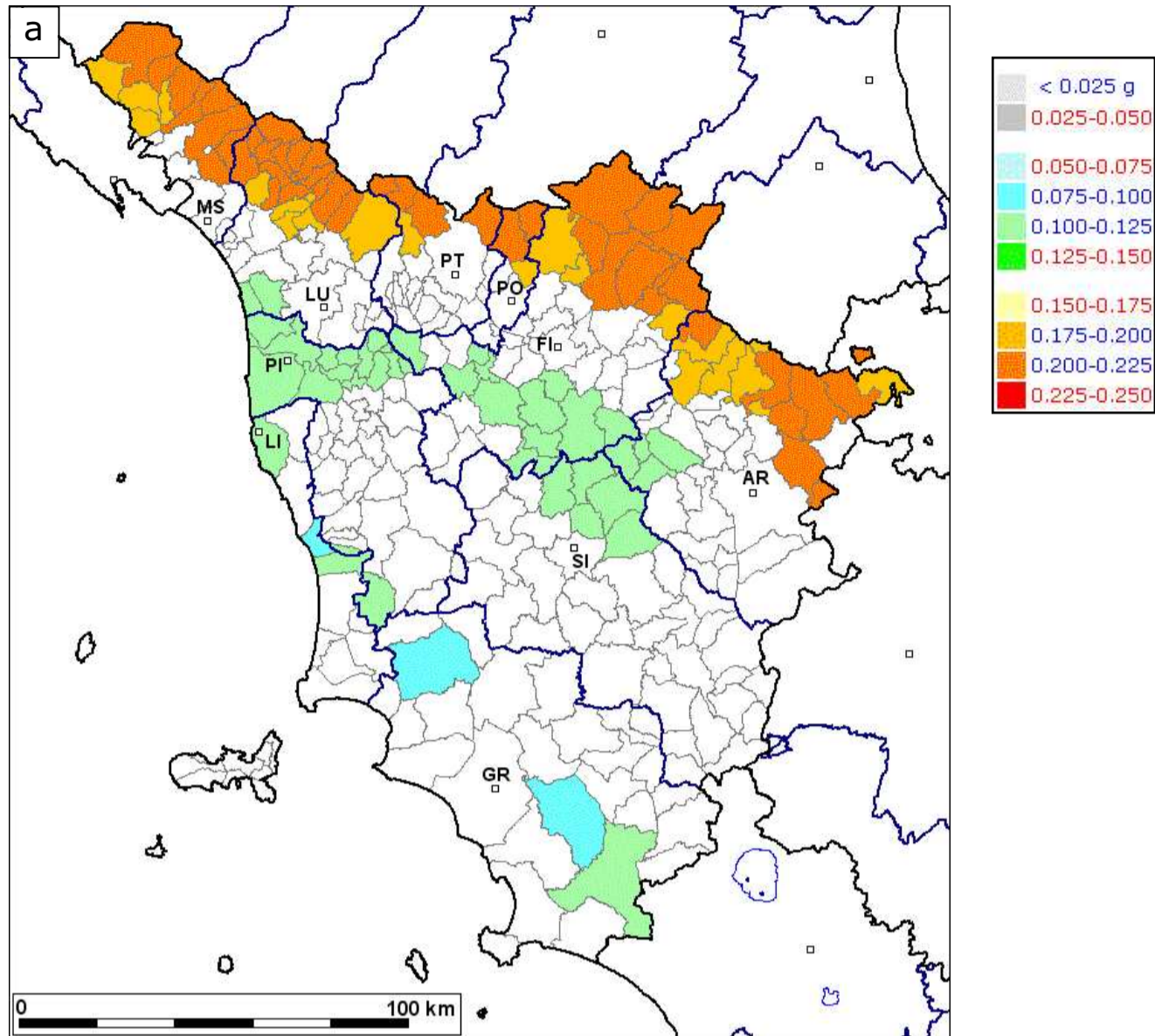
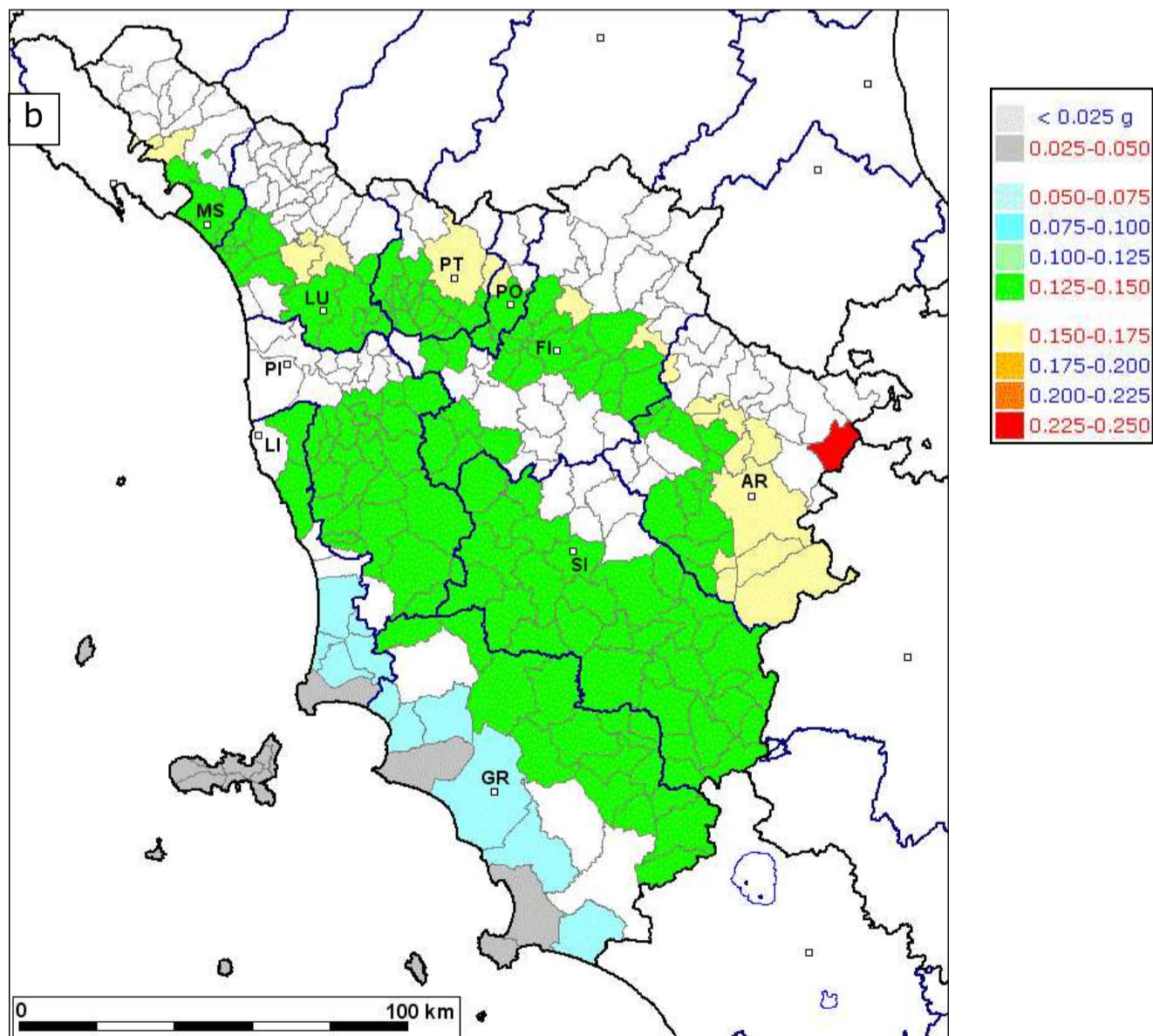


Assegnazione dei territori comunali ad una classe di amax in base al valore stimato nel capoluogo

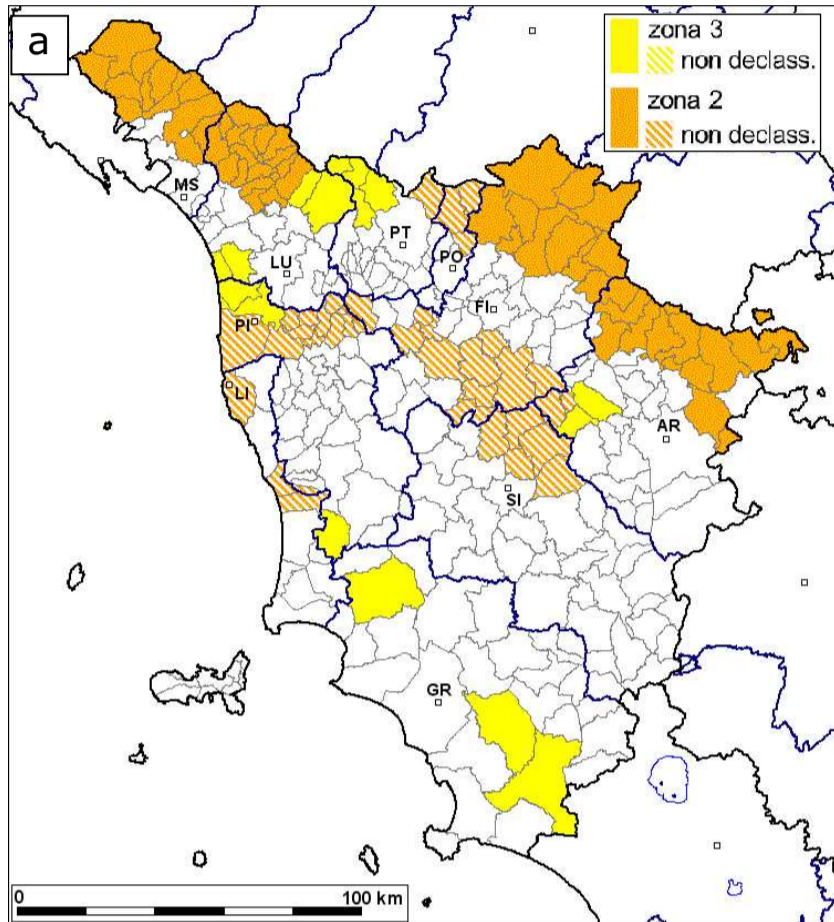


Comuni il cui valore di a_{max} ricade in una delle classi fisse

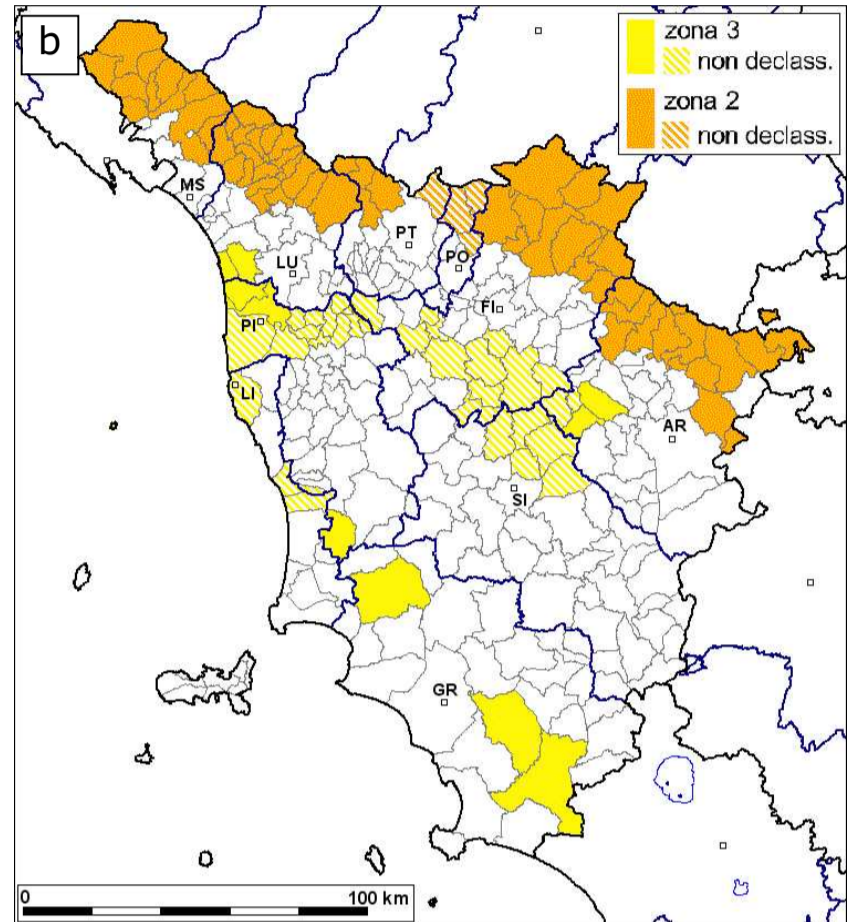


Comuni il cui valore di a_{max} ricade in una delle classi mobili

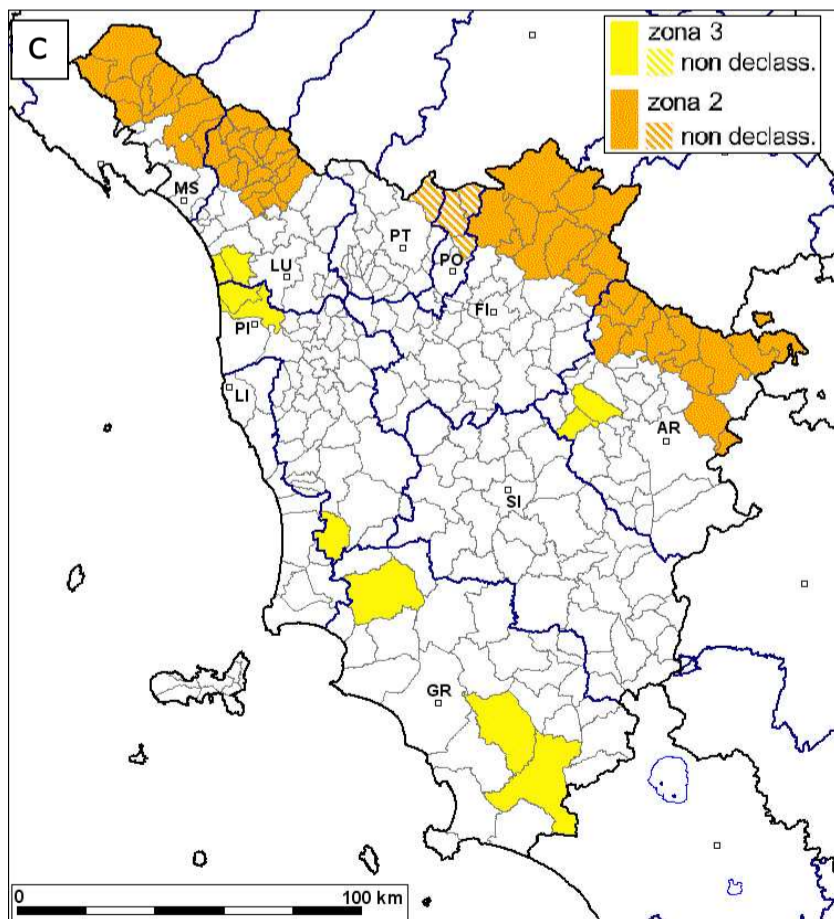
COMUNI TOSCANI RICADENTI NELLE CLASSI FISSE



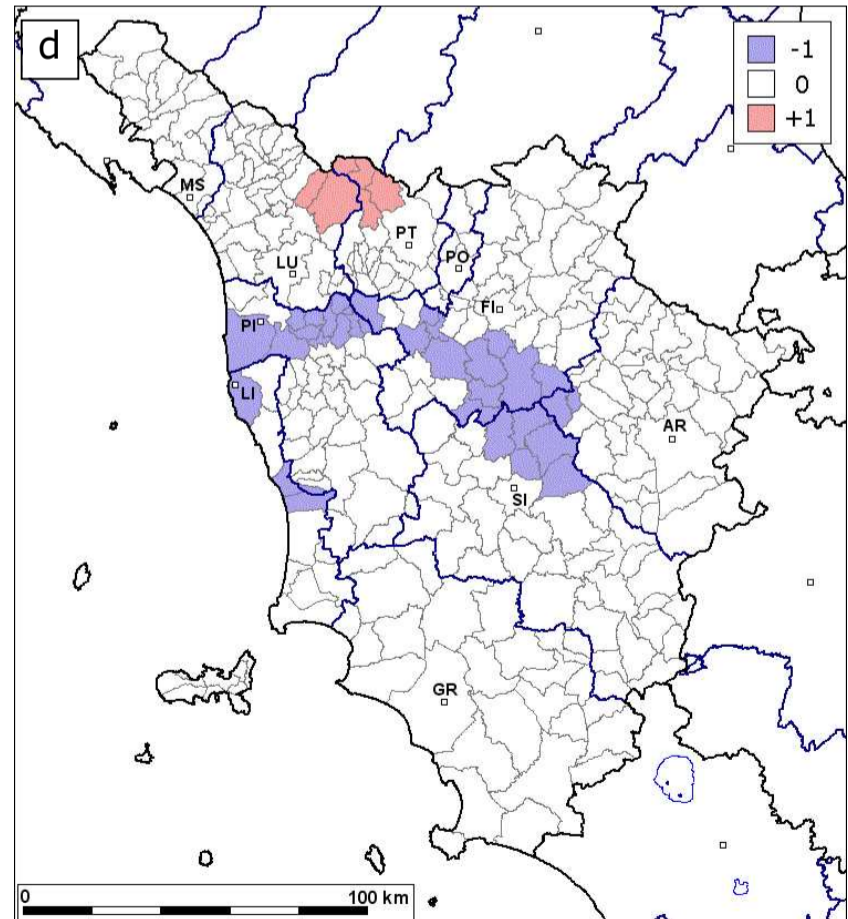
Assegnazione attuale alle zone sismiche dei comuni attribuibili alle classi fisse



Assegnazione futura alle zone sismiche dei comuni attribuibili alle classi fisse (Scenario F)



Comuni attribuibili alle classi fisse che non cambierebbero zona sismica

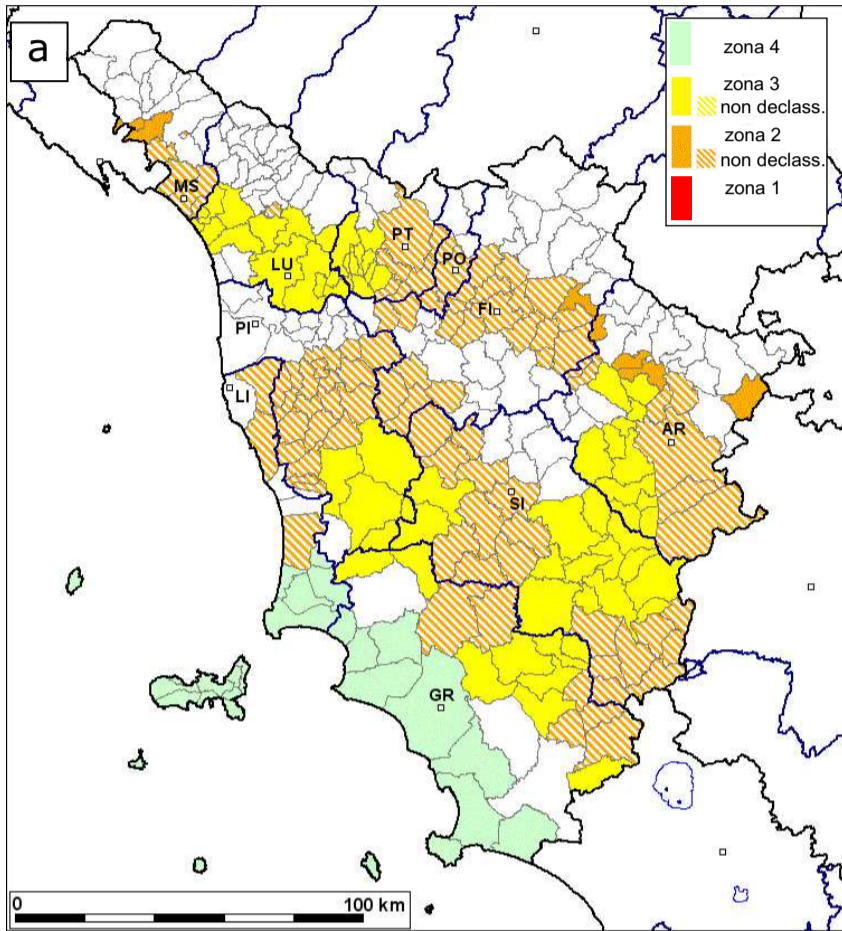


Comuni attribuibili alle classi fisse che cambierebbero zona sismica

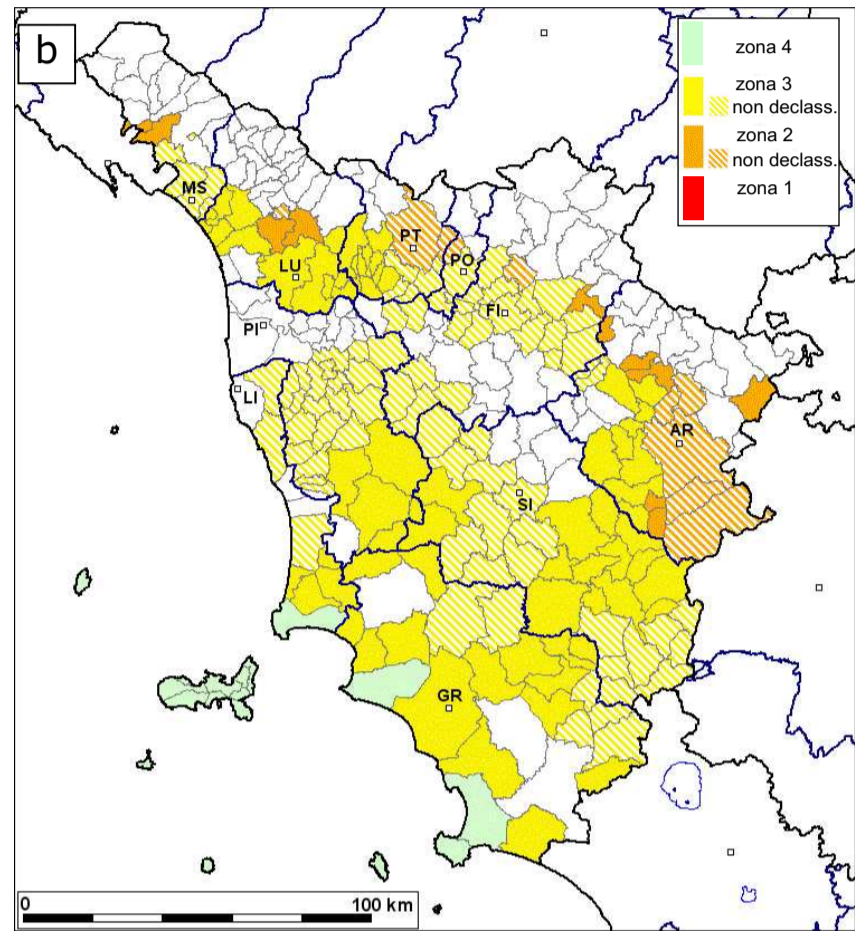
**VALORI DI ACCELERAZIONE SUL CAPOLUOGO COMUNALE
DEI COMUNI TOSCANI APPARTENENTI ALLE CLASSI "FISSE"**

| PROVINCIA | CODISTAT91 | COMUNE | CLASS_PREC | CLASS_2003 | PROPOSTA_2006 | DIFF_INGV | Accelerazioni (g) | | |
|-----------|---------------------|-----------------------------|------------|------------|---------------|-----------|-------------------|-----------|-----------|
| | | | | | | | Mediana | 84moPctle | 16moPctle |
| MASSA | 9045001 | PONTREMOLI | Cat. 2 | zona 2 | zona 2 | = | 0.203716 | 0.232007 | 0.176223 |
| | 9045002 | FILATTIERA | Cat. 2 | zona 2 | zona 2 | = | 0.202500 | 0.231055 | 0.175370 |
| | 9045003 | ZERI | Cat. 2 | zona 2 | zona 2 | = | 0.189473 | 0.214488 | 0.165475 |
| | 9045004 | BAGNONE | Cat. 2 | zona 2 | zona 2 | = | 0.203533 | 0.231797 | 0.176067 |
| | 9045005 | LICCIANA NARDI | Cat. 2 | zona 2 | zona 2 | = | 0.201020 | 0.229834 | 0.174322 |
| | 9045006 | COMANO | Cat. 2 | zona 2 | zona 2 | = | 0.205471 | 0.232960 | 0.177330 |
| | 9045007 | VILLAFRANCA IN LUNIGIANA | Cat. 2 | zona 2 | zona 2 | = | 0.198466 | 0.226650 | 0.172430 |
| | 9045008 | MULAZZO | Cat. 2 | zona 2 | zona 2 | = | 0.197289 | 0.225049 | 0.171532 |
| | 9045009 | FIVIZZANO | Cat. 2 | zona 2 | zona 2 | = | 0.202913 | 0.231271 | 0.175629 |
| | 9045011 | TRESANA | Cat. 2 | zona 2 | zona 2 | = | 0.181645 | 0.204357 | 0.159242 |
| 9045014 | CASOLA IN LUNIGIANA | Cat. 2 | zona 2 | zona 2 | = | 0.201836 | 0.230416 | 0.174880 | |
| LUCCA | 9045010 | SILLANO | Cat. 2 | zona 2 | zona 2 | = | 0.205970 | 0.233204 | 0.177685 |
| | 9045012 | GIUNCGNANO | Cat. 2 | zona 2 | zona 2 | = | 0.205127 | 0.232805 | 0.177080 |
| | 9045016 | PIAZZA AL SERCHIO | Cat. 2 | zona 2 | zona 2 | = | 0.205125 | 0.232842 | 0.177074 |
| | 9045017 | VILLA COLLEMANDINA | Cat. 2 | zona 2 | zona 2 | = | 0.205537 | 0.233082 | 0.177357 |
| | 9046001 | SAN ROMANO IN GARFAGNANA | Cat. 2 | zona 2 | zona 2 | = | 0.205411 | 0.233024 | 0.177261 |
| | 9046002 | CASTIGLIONE DI GARFAGNANA | Cat. 2 | zona 2 | zona 2 | = | 0.205569 | 0.233103 | 0.177379 |
| | 9046003 | MINUCCIANO | Cat. 2 | zona 2 | zona 2 | = | 0.200102 | 0.228790 | 0.173641 |
| | 9046005 | PIEVE FOSCIANA | Cat. 2 | zona 2 | zona 2 | = | 0.204919 | 0.232714 | 0.176949 |
| | 9046007 | CAMPORGIANO | Cat. 2 | zona 2 | zona 2 | = | 0.204822 | 0.232675 | 0.176897 |
| | 9046008 | FOSCIANDORA | Cat. 2 | zona 2 | zona 2 | = | 0.205157 | 0.233021 | 0.177075 |
| | 9046009 | BARGA | Cat. 2 | zona 2 | zona 2 | = | 0.202625 | 0.231514 | 0.175464 |
| | 9046010 | VAGLI SOTTO | Cat. 2 | zona 2 | zona 2 | = | 0.197348 | 0.225124 | 0.171558 |
| | 9046012 | CAREGGINE | Cat. 2 | zona 2 | zona 2 | = | 0.201370 | 0.230198 | 0.174556 |
| | 9046013 | CASTELNUOVO DI GARFAGNANA | Cat. 2 | zona 2 | zona 2 | = | 0.203284 | 0.231618 | 0.175869 |
| | 9046015 | COREGLIA ANTELMINELLI | NC | zona 3 | zona 2 | +1 | 0.201456 | 0.230237 | 0.174604 |
| | 9046016 | BAGNI DI LUCCA | NC | zona 3 | zona 2 | +1 | 0.190124 | 0.214982 | 0.165794 |
| | 9046019 | GALLICANO | Cat. 2 | zona 2 | zona 2 | = | 0.197626 | 0.225920 | 0.171763 |
| | 9046021 | MOLAZZANA | Cat. 2 | zona 2 | zona 2 | = | 0.199333 | 0.228296 | 0.173102 |
| | 9046025 | VERGEMOLI | Cat. 2 | zona 2 | zona 2 | = | 0.192375 | 0.218505 | 0.167684 |
| | 9047008 | MASSAROSA | NC | zona 3 | zona 3 | = | 0.124732 | 0.132453 | 0.111133 |
| 9047013 | VIAREGGIO | NC | zona 3 | zona 3 | = | 0.120148 | 0.129529 | 0.107561 | |
| PISTOIA | 9052030 | ABETONE | NC | zona 3 | zona 2 | +1 | 0.203767 | 0.229259 | 0.176488 |
| | 9052031 | CUTIGLIANO | NC | zona 3 | zona 2 | +1 | 0.204106 | 0.231408 | 0.176564 |
| | 9052032 | SAMBUCA PISTOIESE | Cat. 2 | zona 2 | zona 2 | = | 0.202710 | 0.228276 | 0.175750 |
| | 9052033 | SAN MARCELLO PISTOIESE | NC | zona 3 | zona 2 | +1 | 0.201769 | 0.230411 | 0.174831 |
| | 9053001 | PITEGLIO | NC | zona 3 | zona 2 | +1 | 0.197499 | 0.225478 | 0.171616 |
| PRATO | 9052035 | VERNIO | Cat. 2 | zona 2 | zona 2 | = | 0.202720 | 0.229634 | 0.175271 |
| | 9053001 | CANTAGALLO | Cat. 2 | zona 2 | zona 2 | = | 0.200455 | 0.228741 | 0.173630 |
| | 9053006 | VAIANO | Cat. 2 | zona 2 | zona 2 | = | 0.177572 | 0.198932 | 0.155591 |
| FIRENZE | 9048018 | FIRENZUOLA | Cat. 2 | zona 2 | zona 2 | = | 0.200709 | 0.227360 | 0.185097 |
| | 9048031 | PALAZZUOLO SUL SENIO | Cat. 2 | zona 2 | zona 2 | = | 0.209730 | 0.237758 | 0.166799 |
| | 9048026 | MARRADI | Cat. 2 | zona 2 | zona 2 | = | 0.209975 | 0.238217 | 0.170500 |
| | 9048002 | BARBERINO DI MUGELLO | Cat. 2 | zona 2 | zona 2 | = | 0.198906 | 0.224422 | 0.172039 |
| | 9048042 | SCARPERIA | Cat. 2 | zona 2 | zona 2 | = | 0.204644 | 0.229193 | 0.176052 |
| | 9048004 | BORGO SAN LORENZO | Cat. 2 | zona 2 | zona 2 | = | 0.200442 | 0.225163 | 0.172963 |
| | 9048049 | VICCHIO | Cat. 2 | zona 2 | zona 2 | = | 0.203246 | 0.228053 | 0.174863 |
| | 9048013 | DICOMANO | Cat. 2 | zona 2 | zona 2 | = | 0.200509 | 0.225205 | 0.172868 |
| | 9048039 | SAN GODENZO | Cat. 2 | zona 2 | zona 2 | = | 0.207967 | 0.229586 | 0.180643 |
| | 9048040 | SAN PIERO A SIEVE | Cat. 2 | zona 2 | zona 2 | = | 0.195793 | 0.219595 | 0.169318 |
| | 9048025 | LONDA | Cat. 2 | zona 2 | zona 2 | = | 0.198658 | 0.222710 | 0.171388 |
| | 9048022 | IMPRUNETA | Cat. 2 | zona 2 | zona 3 | -1 | 0.123762 | 0.130972 | 0.108424 |
| | 9048038 | SAN CASCIANO IN VAL DI PESA | Cat. 2 | zona 2 | zona 3 | -1 | 0.122622 | 0.129574 | 0.106485 |
| | 9048021 | GREVE IN CHIANTI | Cat. 2 | zona 2 | zona 3 | -1 | 0.122099 | 0.129893 | 0.106527 |
| | 9048016 | FIGLINE VALDARNO | Cat. 2 | zona 2 | zona 3 | -1 | 0.124713 | 0.131526 | 0.109450 |
| | 9048045 | TAVARNELLE VAL DI PESA | Cat. 2 | zona 2 | zona 3 | -1 | 0.118183 | 0.133335 | 0.100007 |
| | 9048003 | BARBERINO VAL D'ELSA | Cat. 2 | zona 2 | zona 3 | -1 | 0.121725 | 0.137191 | 0.099954 |
| | 9048019 | FUCECCHIO | Cat. 2 | zona 2 | zona 3 | -1 | 0.121912 | 0.130173 | 0.102783 |
| | 9048008 | CAPRAIA E LIMITE | Cat. 2 | zona 2 | zona 3 | -1 | 0.124978 | 0.128940 | 0.106377 |
| | 9048028 | MONTELUPO FIORENTINO | Cat. 2 | zona 2 | zona 3 | -1 | 0.124682 | 0.128529 | 0.106491 |
| 9048014 | EMPOLI | Cat. 2 | zona 2 | zona 3 | -1 | 0.122533 | 0.130870 | 0.103805 | |
| 9048030 | MONTESPERTOLI | Cat. 2 | zona 2 | zona 3 | -1 | 0.119509 | 0.131682 | 0.101437 | |
| AREZZO | 9051036 | STIA | Cat. 2 | zona 2 | zona 2 | = | 0.200845 | 0.225314 | 0.172940 |
| | 9051032 | PRATOVECCHIO | NC | zona 2 | zona 2 | = | 0.199663 | 0.223811 | 0.172046 |
| | 9051031 | POPPI | NC | zona 2 | zona 2 | = | 0.185834 | 0.206926 | 0.160664 |
| | 9051004 | BIBBIENA | Cat. 2 | zona 2 | zona 2 | = | 0.186553 | 0.207156 | 0.161263 |
| | 9051015 | CHIUSI DELLA VERNA | Cat. 2 | zona 2 | zona 2 | = | 0.207083 | 0.228960 | 0.177724 |
| | 9051010 | CASTEL SAN NICCOLO' | NC | zona 2 | zona 2 | = | 0.177796 | 0.198005 | 0.154799 |
| | 9051035 | SESTINO | Cat. 2 | zona 2 | zona 2 | = | 0.185660 | 0.209736 | 0.170045 |
| | 9051030 | PIEVE SANTO STEFANO | Cat. 2 | zona 2 | zona 2 | = | 0.219184 | 0.241299 | 0.192349 |
| | 9051003 | BADIA TEDALDA | Cat. 2 | zona 2 | zona 2 | = | 0.217421 | 0.235353 | 0.198345 |
| | 9051007 | CAPRESE MICHELANGELO | Cat. 2 | zona 2 | zona 2 | = | 0.209919 | 0.231579 | 0.182760 |
| | 9051039 | TERRANUOVA BRACCIOLINI | NC | zona 3 | zona 3 | = | 0.124661 | 0.131638 | 0.109469 |
| | 9051033 | SAN GIOVANNI VALDARNO | Cat. 2 | zona 2 | zona 3 | -1 | 0.123907 | 0.131208 | 0.108829 |
| | 9051013 | CAVRIGLIA | Cat. 2 | zona 2 | zona 3 | -1 | 0.122536 | 0.130591 | 0.107345 |
| | 9051026 | MONTESAVINI | NC | zona 3 | zona 3 | = | 0.123674 | 0.131220 | 0.108650 |
| | 9051014 | CHITIGNANO | Cat. 2 | zona 2 | zona 2 | = | 0.189511 | 0.209179 | 0.164613 |
| | 9051001 | ANGHIARI | Cat. 2 | zona 2 | zona 2 | = | 0.215724 | 0.235984 | 0.194567 |
| 9051024 | MONTERCHI | Cat. 2 | zona 2 | zona 2 | = | 0.217638 | 0.238446 | 0.197975 | |
| SIENA | 9052023 | RADDA IN CHIANTI | Cat. 2 | zona 2 | zona 3 | -1 | 0.121375 | 0.127025 | 0.103824 |
| | 9052005 | CASTELLINA IN CHIANTI | Cat. 2 | zona 2 | zona 3 | -1 | 0.119890 | 0.135615 | 0.099416 |
| | 9052013 | GAIOLE IN CHIANTI | Cat. 2 | zona 2 | zona 3 | -1 | 0.121186 | 0.128693 | 0.105097 |
| | 9052006 | CASTELNUOVO BERARDENGA | Cat. 2 | zona 2 | zona 3 | -1 | 0.122337 | 0.132869 | 0.102048 |
| LIVORNO | 9049009 | LIVORNO | Cat. 2 | zona 2 | zona 3 | -1 | 0.122468 | 0.134891 | 0.090558 |
| | 9049007 | CECINA | Cat. 2 | zona 2 | zona 3 | -1 | 0.099509 | 0.111509 | 0.060000 |
| | 9049001 | BIBBONA | Cat. 2 | zona 2 | zona 3 | -1 | 0.106192 | 0.118630 | 0.066724 |
| PISA | 9050031 | SAN GIULIANO TERME | NC | zona 3 | zona 3 | = | 0.121687 | 0.130254 | 0.107056 |
| | 9050037 | VECCHIANO | NC | zona 3 | zona 3 | = | 0.121010 | 0.131383 | 0.107263 |
| | 9050009 | CASTELFRANCO DI SOTTO | Cat. 2 | zona 2 | zona 3 | -1 | 0.119194 | 0.134107 | 0.100611 |
| | 9050001 | BIENTINA | Cat. 2 | zona 2 | zona 3 | -1 | 0.121655 | 0.129158 | 0.101901 |
| | 9050002 | BUTI | Cat. 2 | zona 2 | zona 3 | -1 | 0.123280 | 0.126578 | 0.103999 |
| | 9050003 | CALCI | Cat. 2 | zona 2 | zona 3 | -1 | 0.122650 | 0.127095 | 0.104433 |
| | 9050035 | SANTA MARIA A MONTE | Cat. 2 | zona 2 | zona 3 | -1 | 0.118316 | 0.133015 | 0.100562 |
| | 9050033 | SANTA CROCE SULL'ARNO | Cat. 2 | zona 2 | zona 3 | -1 | 0.118572 | 0.132053 | 0.101304 |
| | 9050026 | PISA | Cat. 2 | zona 2 | zona 3 | -1 | 0.120690 | 0.126975 | 0.103836 |
| | 9050038 | VICOPISSANO | Cat. 2 | zona 2 | zona 3 | -1 | 0.119970 | 0.129749 | 0.101134 |
| | 9050008 | CASCINA | Cat. 2 | zona 2 | zona 3 | -1 | 0.119364 | 0.133589 | 0.099961 |
| | 9050004 | CALCINAIA | Cat. 2 | zona 2 | zona 3 | -1 | 0.119632 | 0.134274 | 0.100122 |
| | 9050006 | CASALE MARITTIMO | Cat. 2 | zona 2 | zona 3 | +1 | 0.124054 | 0.139233 | 0.085340 |
| | 9050021 | MONTEVERDI MARITTIMO | NC | zona 3 | zona 3 | = | 0.100322 | 0.112920 | 0.060376 |
| GROSSETO | 9053015 | MASSA MARITTIMA | NC | zona 3 | zona 3 | = | 0.098196 | 0.110553 | 0.058210 |
| | 9053023 | SCANSANO | NC | zona 3 | zona 3 | = | 0.086093 | 0.098224 | 0.046482 |
| | 9053014 | MANCIANO | NC | zona 3 | zona 3 | = | 0.107808 | 0.120632 | 0.068163 |

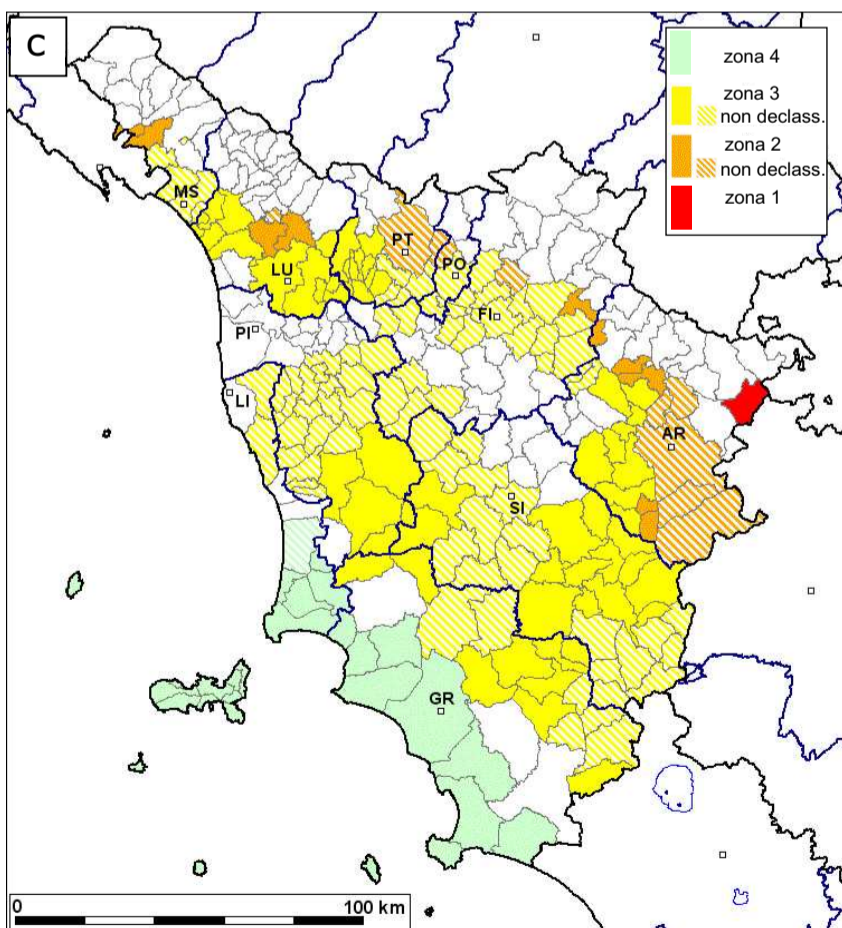
COMUNI TOSCANI RICADENTI NELLE CLASSI MOBILI



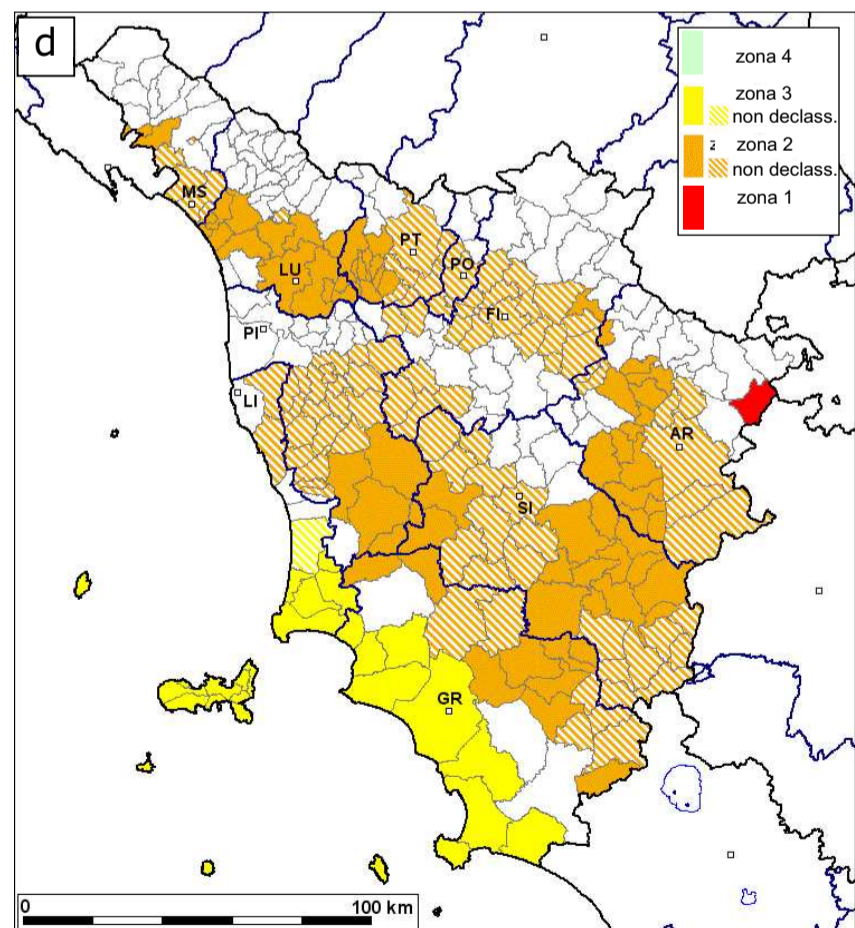
Assegnazione attuale alle zone sismiche dei comuni attribuibili alle classi mobili



Assegnazione alle zone sismiche secondo lo scenario M1 dei comuni attribuibili alle classi mobili

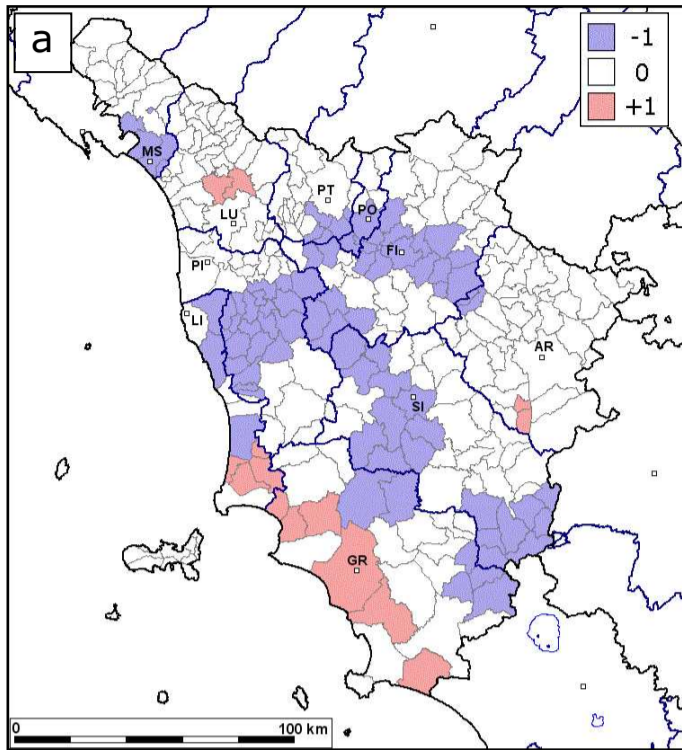


Assegnazione alle zone sismiche secondo lo scenario M2 dei comuni attribuibili alle classi mobili

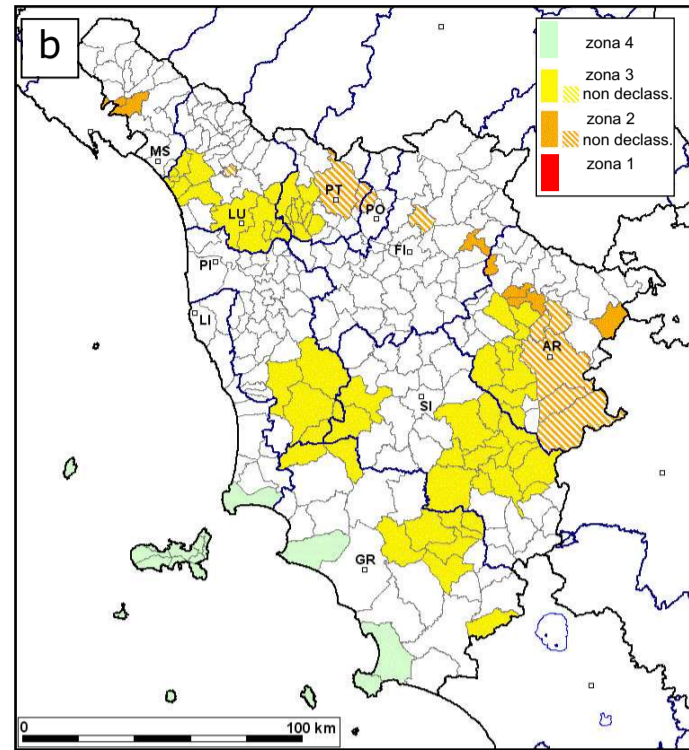


Assegnazione alle zone sismiche secondo lo scenario M3 dei comuni attribuibili alle classi mobili

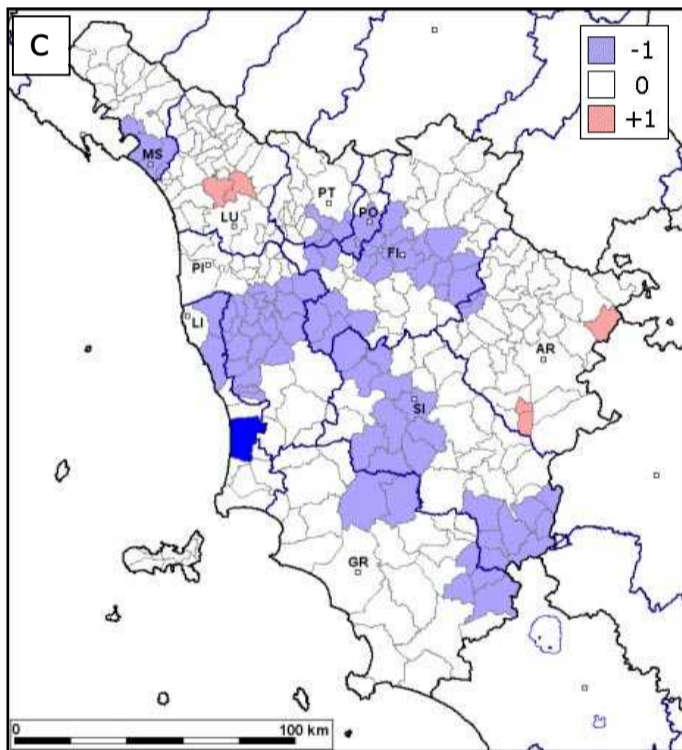
CLASSI MOBILI: I TRE SCENARI PROPOSTI



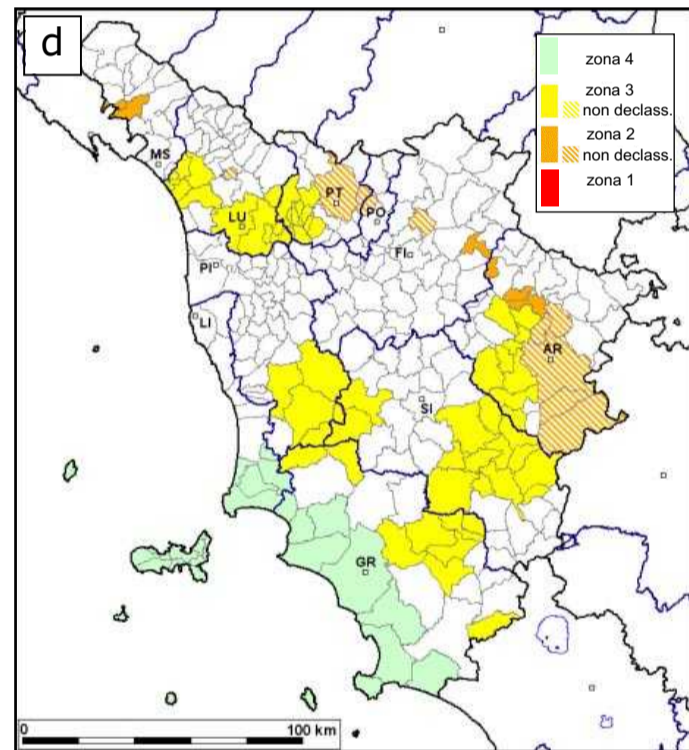
Comuni attribuibili alle classi mobili che cambierebbero zona sismica secondo lo scenario M1



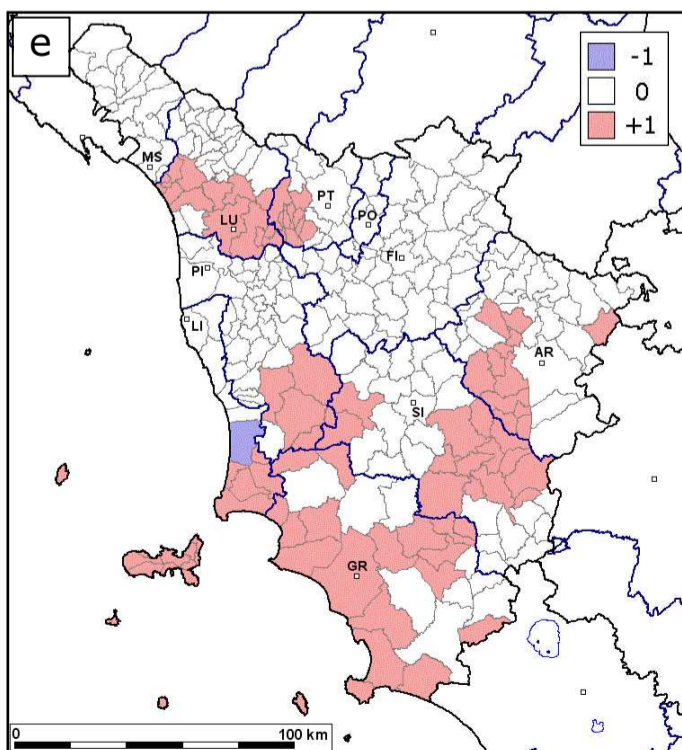
Comuni attribuibili alle classi mobili che non cambierebbero zona sismica secondo lo scenario M1



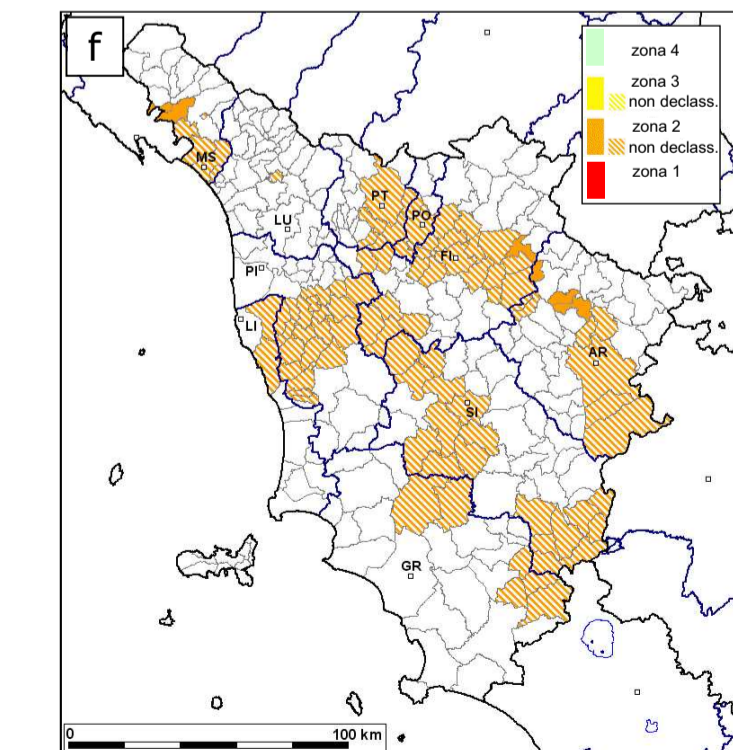
Comuni attribuibili alle classi mobili che cambierebbero zona sismica secondo lo scenario M2



Comuni attribuibili alle classi mobili che non cambierebbero zona sismica secondo lo scenario M2



Comuni attribuibili alle classi mobili che cambierebbero zona sismica secondo lo scenario M3



Comuni attribuibili alle classi mobili che non cambierebbero zona sismica secondo lo scenario M3

**VALORI DI ACCELERAZIONE SUL CAPOLUOGO COMUNALE
DEI COMUNI TOSCANI APPARTENENTI ALLE CLASSI "MOBILI"**

| PROVINCIA | CODISTAT91 | COMUNE | CLASS_PREC | CLASS_2003 | PROPOSTA_2006 | | | Accelerazioni (g) | | | |
|-----------|------------|----------------------------|--------------|------------|---------------|-------------|-------------|-------------------|-----------|-----------|----------|
| | | | | | PROPOSTA M1 | PROPOSTA M2 | PROPOSTA M3 | Mediana | 84moPctle | 16moPctle | |
| MASSA | 9045013 | PODENZANA | Cat. 2 | zona 2 | zona 2 | zona 2 | zona 2 | 0.161458 | 0.179594 | 0.142897 | |
| | 9045015 | AULLA | Cat. 2 | zona 2 | zona 2 | zona 2 | zona 2 | 0.171809 | 0.192673 | 0.151683 | |
| | 9046006 | FOSDINOVO | Cat. 2 | zona 2 | zona 3 | zona 3 | zona 2 | 0.146954 | 0.162029 | 0.130996 | |
| | 9046014 | CARRARA | Cat. 2 | zona 2 | zona 3 | zona 3 | zona 2 | 0.131404 | 0.140780 | 0.116943 | |
| | 9046017 | MASSA | Cat. 2 | zona 2 | zona 3 | zona 3 | zona 2 | 0.132138 | 0.141681 | 0.117691 | |
| 9046027 | MONTIGNOSO | Cat. 2 | zona 2 | zona 3 | zona 3 | zona 2 | 0.136281 | 0.147541 | 0.121550 | | |
| LUCCA | 9046023 | STAZZEMA | NC | zona 3 | zona 3 | zona 3 | zona 2 | 0.146341 | 0.161080 | 0.121405 | |
| | 9046024 | SERAVEZZA | NC | zona 3 | zona 3 | zona 3 | zona 2 | 0.136175 | 0.147528 | 0.149827 | |
| | 9046028 | BORGO A MOZZANO | NC | zona 3 | zona 2 | zona 2 | zona 2 | 0.169513 | 0.189921 | 0.115225 | |
| | 9046032 | PIETRASANTA | NC | zona 3 | zona 3 | zona 3 | zona 2 | 0.129666 | 0.138084 | 0.135479 | |
| | 9046033 | FABBRICHE DI VALLICO | Cat. 2 | zona 2 | zona 2 | zona 2 | zona 2 | 0.174008 | 0.195213 | 0.153336 | |
| | 9046034 | PESCIAGLIA | NC | zona 3 | zona 2 | zona 2 | zona 2 | 0.152459 | 0.168613 | 0.135479 | |
| | 9047001 | VILLA BASILICA | NC | zona 3 | zona 3 | zona 3 | zona 2 | 0.144626 | 0.158201 | 0.128515 | |
| | 9047002 | FORTE DEI MARMI | NC | zona 3 | zona 3 | zona 3 | zona 2 | 0.125668 | 0.133111 | 0.111989 | |
| | 9047003 | CAMAIORE | NC | zona 3 | zona 3 | zona 3 | zona 2 | 0.132952 | 0.142251 | 0.118705 | |
| | 9047005 | LUCCA | NC | zona 3 | zona 3 | zona 3 | zona 2 | 0.126858 | 0.133011 | 0.111696 | |
| | 9047007 | CAPANORI | NC | zona 3 | zona 3 | zona 3 | zona 2 | 0.127547 | 0.133039 | 0.111804 | |
| | 9047017 | MONTECARLO | NC | zona 3 | zona 3 | zona 3 | zona 2 | 0.129441 | 0.135460 | 0.113202 | |
| | 9047020 | PORCARI | NC | zona 3 | zona 3 | zona 3 | zona 2 | 0.127819 | 0.133021 | 0.111778 | |
| | 9047022 | ALTOPASCIO | NC | zona 3 | zona 3 | zona 3 | zona 2 | 0.126354 | 0.131943 | 0.110089 | |
| PISTOIA | 9052035 | PISTOIA | Cat. 2 | zona 2 | zona 2 | zona 2 | zona 2 | 0.152258 | 0.168490 | 0.134963 | |
| | 9053002 | PESCIA | NC | zona 3 | zona 3 | zona 3 | zona 2 | 0.136437 | 0.146478 | 0.120520 | |
| | 9053003 | MONTALE | Cat. 2 | zona 2 | zona 2 | zona 2 | zona 2 | 0.155927 | 0.173293 | 0.137959 | |
| | 9053004 | MARLIANA | NC | zona 3 | zona 3 | zona 3 | zona 2 | 0.149647 | 0.165014 | 0.132821 | |
| | 9053007 | MASSA E COZZILE | NC | zona 3 | zona 3 | zona 3 | zona 2 | 0.140636 | 0.152806 | 0.124832 | |
| | 9053008 | BUGGIANO | NC | zona 3 | zona 3 | zona 3 | zona 2 | 0.134097 | 0.142617 | 0.117577 | |
| | 9053009 | SERRAVALLE PISTOIESE | Cat. 2 | zona 2 | zona 3 | zona 3 | zona 2 | 0.140876 | 0.153019 | 0.124925 | |
| | 9053010 | MONTECATINI-TERME | NC | zona 3 | zona 3 | zona 3 | zona 2 | 0.135221 | 0.144339 | 0.118685 | |
| | 9053011 | AGLIANA | Cat. 2 | zona 2 | zona 3 | zona 3 | zona 2 | 0.142491 | 0.155117 | 0.126098 | |
| | 9053012 | UZZANO | NC | zona 3 | zona 3 | zona 3 | zona 2 | 0.134270 | 0.142959 | 0.117861 | |
| | 9053013 | PIEVE A NIEVOLE | NC | zona 3 | zona 3 | zona 3 | zona 2 | 0.134771 | 0.143570 | 0.118115 | |
| | 9053014 | MONSUMMANO TERME | NC | zona 3 | zona 3 | zona 3 | zona 2 | 0.133418 | 0.141347 | 0.116583 | |
| | 9053015 | LARCIANO | Cat. 2 | zona 2 | zona 3 | zona 3 | zona 2 | 0.128098 | 0.133476 | 0.111351 | |
| | 9053016 | CHIESINA UZZANESE | NC | zona 3 | zona 3 | zona 3 | zona 2 | 0.128706 | 0.134184 | 0.112245 | |
| | 9053017 | PONTE BUGGIANESE | NC | zona 3 | zona 3 | zona 3 | zona 2 | 0.129117 | 0.134841 | 0.112566 | |
| | 9053018 | LAMPORECCHIO | Cat. 2 | zona 2 | zona 3 | zona 3 | zona 2 | 0.127748 | 0.133045 | 0.111021 | |
| | 9047005 | QUARRATA | Cat. 2 | zona 2 | zona 3 | zona 3 | zona 2 | 0.131528 | 0.138612 | 0.114490 | |
| | PRATO | 9047001 | MONTEMURLO | Cat. 2 | zona 2 | zona 2 | zona 2 | zona 2 | 0.152331 | 0.168591 | 0.134875 |
| | | 9053007 | PRATO | Cat. 2 | zona 2 | zona 3 | zona 3 | zona 2 | 0.138375 | 0.149475 | 0.121603 |
| 9053020 | | CARMIGNANO | Cat. 2 | zona 2 | zona 3 | zona 3 | zona 2 | 0.128177 | 0.134008 | 0.111420 | |
| 9053021 | | POGGIO A CAIANO | Cat. 2 | zona 2 | zona 3 | zona 3 | zona 2 | 0.128659 | 0.134766 | 0.111910 | |
| FIRENZE | 9048005 | CALENZANO | Cat. 2 | zona 2 | zona 3 | zona 3 | zona 2 | 0.136426 | 0.146515 | 0.118846 | |
| | 9048046 | VAGLIA | Cat. 2 | zona 2 | zona 2 | zona 2 | zona 2 | 0.159133 | 0.176991 | 0.140034 | |
| | 9048033 | PONTASSIEVE | Cat. 2 | zona 2 | zona 3 | zona 3 | zona 2 | 0.139962 | 0.151760 | 0.123168 | |
| | 9048043 | SESTO FIORENTINO | Cat. 2 | zona 2 | zona 3 | zona 3 | zona 2 | 0.133775 | 0.142579 | 0.116244 | |
| | 9048015 | FIESOLE | Cat. 2 | zona 2 | zona 3 | zona 3 | zona 2 | 0.133687 | 0.142825 | 0.116301 | |
| | 9048037 | RUFINA | Cat. 2 | zona 2 | zona 2 | zona 2 | zona 2 | 0.163703 | 0.181969 | 0.143805 | |
| | 9048006 | CAMPI BISENZIO | Cat. 2 | zona 2 | zona 3 | zona 3 | zona 2 | 0.130246 | 0.137238 | 0.113271 | |
| | 9048017 | FIRENZE | Cat. 2 | zona 2 | zona 3 | zona 3 | zona 2 | 0.128915 | 0.135475 | 0.112137 | |
| | 9048032 | PELAGO | Cat. 2 | zona 2 | zona 3 | zona 3 | zona 2 | 0.147095 | 0.161204 | 0.129962 | |
| | 9048044 | SIGNA | Cat. 2 | zona 2 | zona 3 | zona 3 | zona 2 | 0.126562 | 0.131908 | 0.110173 | |
| | 9048001 | BAGNO A RIPOLI | Cat. 2 | zona 2 | zona 3 | zona 3 | zona 2 | 0.128992 | 0.135726 | 0.112358 | |
| | 9048041 | SCANDICCI | Cat. 2 | zona 2 | zona 3 | zona 3 | zona 2 | 0.126286 | 0.131815 | 0.110099 | |
| | 9048035 | REGGELLO | Cat. 2 | zona 2 | zona 3 | zona 3 | zona 2 | 0.131964 | 0.140739 | 0.115096 | |
| | 9048050 | VINCI | Cat. 2 | zona 2 | zona 3 | zona 3 | zona 2 | 0.126063 | 0.130803 | 0.108885 | |
| | 9048024 | LA STRA A SIGNA | Cat. 2 | zona 2 | zona 3 | zona 3 | zona 2 | 0.125974 | 0.131610 | 0.109721 | |
| | 9048010 | CASTELFIORENTINO | Cat. 2 | zona 2 | zona 3 | zona 3 | zona 2 | 0.136435 | 0.152261 | 0.104611 | |
| | 9048027 | MONTAIONE | Cat. 2 | zona 2 | zona 3 | zona 3 | zona 2 | 0.140334 | 0.158040 | 0.099892 | |
| | 9048012 | CERTALDO | Cat. 2 | zona 2 | zona 3 | zona 3 | zona 2 | 0.137488 | 0.153537 | 0.103377 | |
| | 9048020 | GAMBASSI TERME | Cat. 2 | zona 2 | zona 3 | zona 3 | zona 2 | 0.140169 | 0.157773 | 0.100293 | |
| | 9048011 | CERRETO GUIDI | Cat. 2 | zona 2 | zona 3 | zona 3 | zona 2 | 0.125165 | 0.129184 | 0.106225 | |
| | 9048036 | RIGNANO SULL'ARNO | Cat. 2 | zona 2 | zona 3 | zona 3 | zona 2 | 0.131891 | 0.140208 | 0.114900 | |
| | 9048023 | INCISA IN VAL D'ARNO | Cat. 2 | zona 2 | zona 3 | zona 3 | zona 2 | 0.126272 | 0.132068 | 0.110426 | |
| | AREZZO | 9051023 | MONTEMIGNAIO | Cat. 2 | zona 2 | zona 2 | zona 2 | zona 2 | 0.155044 | 0.172066 | 0.136836 |
| 9051027 | | ORTIGNANO RAGGIOLO | NC | zona 2 | zona 2 | zona 2 | zona 2 | 0.157562 | 0.174534 | 0.138869 | |
| 9051009 | | CASTELFRANCO DI SOPRA | Cat. 2 | zona 2 | zona 3 | zona 3 | zona 2 | 0.127198 | 0.134135 | 0.111207 | |
| 9051008 | | CASTEL FOCIGNANO | Cat. 2 | zona 2 | zona 2 | zona 2 | zona 2 | 0.172036 | 0.189369 | 0.151391 | |
| 9051029 | | PIAN DI SCO' | Cat. 2 | zona 2 | zona 3 | zona 3 | zona 2 | 0.130617 | 0.138982 | 0.114005 | |
| 9051020 | | LORO CIUFFENNA | NC | zona 3 | zona 3 | zona 3 | zona 2 | 0.128245 | 0.136247 | 0.112123 | |
| 9051034 | | SANSEPOLCRO | Cat. 2 | zona 2 | zona 2 | zona 1 | zona 1 | 0.230247 | 0.251031 | 0.208684 | |
| 9051037 | | SUBBIANO | Cat. 2 | zona 2 | zona 2 | zona 2 | zona 2 | 0.166307 | 0.181825 | 0.148970 | |
| 9051038 | | TALLA | NC | zona 3 | zona 3 | zona 3 | zona 2 | 0.148566 | 0.159491 | 0.131389 | |
| 9051001 | | ANGHIARI | Cat. 2 | zona 2 | zona 2 | zona 2 | zona 2 | 0.215724 | 0.235984 | 0.194567 | |
| 9051006 | | CAPOLONA | Cat. 2 | zona 2 | zona 2 | zona 2 | zona 2 | 0.163264 | 0.178314 | 0.145395 | |
| 9051011 | | CASTIGLION FIBOCCHI | NC | zona 3 | zona 3 | zona 3 | zona 2 | 0.142640 | 0.154043 | 0.125991 | |
| 9051002 | | AREZZO | Cat. 2 | zona 2 | zona 2 | zona 2 | zona 2 | 0.158921 | 0.178609 | 0.142430 | |
| 9051019 | | LATERINA | NC | zona 3 | zona 3 | zona 3 | zona 2 | 0.135240 | 0.146520 | 0.119212 | |
| 9051028 | | PERGINE VALDARNO | NC | zona 3 | zona 3 | zona 3 | zona 2 | 0.132495 | 0.143397 | 0.117512 | |
| 9051005 | | BUCINE | NC | zona 3 | zona 3 | zona 3 | zona 2 | 0.125910 | 0.134283 | 0.110393 | |
| 9051016 | | CIVITELLA IN VAL DI CHIANA | NC | zona 3 | zona 3 | zona 3 | zona 2 | 0.148470 | 0.168920 | 0.134099 | |
| 9051012 | | CASTIGLION FIORENTINO | Cat. 2 | zona 2 | zona 2 | zona 2 | zona 2 | 0.155080 | 0.177365 | 0.139839 | |
| 9051025 | | MONTE SAN SAVINO | NC | zona 3 | zona 3 | zona 3 | zona 2 | 0.146763 | 0.169224 | 0.132745 | |
| 9051017 | | CORTONA | Cat. 2 | zona 2 | zona 2 | zona 2 | zona 2 | 0.154788 | 0.176879 | 0.139444 | |
| 9051022 | | MARCIANO DELLA CHIANA | NC | zona 3 | zona 2 | zona 2 | zona 2 | 0.150266 | 0.175503 | 0.136034 | |
| 9051021 | | LUCIGNANO | NC | zona 3 | zona 3 | zona 3 | zona 2 | 0.148954 | 0.174177 | 0.135084 | |
| 9051018 | | FOIANO DELLA CHIANA | NC | zona 3 | zona 2 | zona 2 | zona 2 | 0.150828 | 0.176156 | 0.136551 | |

**VALORI DI ACCELERAZIONE SUL CAPOLUOGO COMUNALE
DEI COMUNI TOSCANI APPARTENENTI ALLE CLASSI "MOBILI"**

| PROVINCIA | CODISTAT91 | COMUNE | CLASS_PREC | CLASS_2003 | PROPOSTA INGV 2004 | | | Accelerazioni (g) | | |
|-----------|------------------------------|---------------------------|-------------|------------|--------------------|-------------|-------------|-------------------|-----------|-----------|
| | | | | | PROPOSTA M1 | PROPOSTA M2 | PROPOSTA M3 | Mediana | 84moPctle | 16moPctle |
| SIENA | 9052028 | SAN GIMIGNANO | Cat. 2 | zona 2 | zona 3 | zona 3 | zona 2 | 0.140218 | 0.158214 | 0.099568 |
| | 9052022 | POGGIBONSI | Cat. 2 | zona 2 | zona 3 | zona 3 | zona 2 | 0.137827 | 0.153935 | 0.103156 |
| | 9052012 | COLLE DI VAL D'ELSA | Cat. 2 | zona 2 | zona 3 | zona 3 | zona 2 | 0.139807 | 0.157536 | 0.100297 |
| | 9052016 | MONTERIGGIONI | Cat. 2 | zona 2 | zona 3 | zona 3 | zona 2 | 0.139496 | 0.157035 | 0.101060 |
| | 9052004 | CASOLE D'ELSA | NC | zona 3 | zona 3 | zona 3 | zona 2 | 0.140588 | 0.159435 | 0.097588 |
| | 9052032 | SIENA | Cat. 2 | zona 2 | zona 3 | zona 3 | zona 2 | 0.138515 | 0.155221 | 0.101958 |
| | 9052026 | RAPOLANO TERME | NC | zona 3 | zona 3 | zona 3 | zona 2 | 0.136233 | 0.146088 | 0.117132 |
| | 9052002 | ASCIANO | NC | zona 3 | zona 3 | zona 3 | zona 2 | 0.133734 | 0.150465 | 0.110948 |
| | 9052034 | SOVICILLE | Cat. 2 | zona 2 | zona 3 | zona 3 | zona 2 | 0.140350 | 0.159048 | 0.097800 |
| | 9052033 | SINALUNGA | NC | zona 3 | zona 3 | zona 3 | zona 2 | 0.148825 | 0.171844 | 0.134390 |
| | 9052025 | RADICONOLI | NC | zona 3 | zona 3 | zona 3 | zona 2 | 0.140257 | 0.159016 | 0.097302 |
| | 9052017 | MONTERONI D'ARBIA | Cat. 2 | zona 2 | zona 3 | zona 3 | zona 2 | 0.139423 | 0.157127 | 0.101786 |
| | 9052010 | CHIUSDINO | Cat. 2 | zona 2 | zona 3 | zona 3 | zona 2 | 0.139951 | 0.158470 | 0.097279 |
| | 9052036 | TREQUANDA | NC | zona 3 | zona 3 | zona 3 | zona 2 | 0.146572 | 0.158167 | 0.123299 |
| | 9052019 | MURLO | Cat. 2 | zona 2 | zona 3 | zona 3 | zona 2 | 0.140437 | 0.159297 | 0.098451 |
| | 9052035 | TORRITA DI SIENA | NC | zona 3 | zona 3 | zona 3 | zona 2 | 0.149332 | 0.168280 | 0.132650 |
| | 9052003 | BUONCONVENTO | NC | zona 3 | zona 3 | zona 3 | zona 2 | 0.140515 | 0.159274 | 0.100388 |
| | 9052015 | MONTEPULCIANO | NC | zona 3 | zona 3 | zona 3 | zona 2 | 0.147755 | 0.159598 | 0.124530 |
| | 9052029 | SAN GIOVANNI D'ASSO | NC | zona 3 | zona 3 | zona 3 | zona 2 | 0.140606 | 0.158034 | 0.109933 |
| | 9052018 | MONTICIANO | Cat. 2 | zona 2 | zona 3 | zona 3 | zona 2 | 0.140306 | 0.159083 | 0.097370 |
| | 9052021 | PIENZA | NC | zona 3 | zona 3 | zona 3 | zona 2 | 0.141104 | 0.158941 | 0.109774 |
| | 9052014 | MONTALCINO | NC | zona 3 | zona 3 | zona 3 | zona 2 | 0.140587 | 0.159743 | 0.097949 |
| | 9052030 | SAN QUIRICO D'ORCIA | NC | zona 3 | zona 3 | zona 3 | zona 2 | 0.140956 | 0.159806 | 0.102381 |
| | 9052011 | CHIUSI | Cat. 2 | zona 2 | zona 3 | zona 3 | zona 2 | 0.149595 | 0.169338 | 0.133165 |
| | 9052009 | CHIANCIANO TERME | NC | zona 3 | zona 3 | zona 3 | zona 2 | 0.148139 | 0.159508 | 0.124904 |
| | 9052007 | CASTIGLIONE D'ORCIA | Cat. 2 | zona 2 | zona 3 | zona 3 | zona 2 | 0.141170 | 0.160439 | 0.099846 |
| | 9052031 | SARTEANO | Cat. 2 | zona 2 | zona 3 | zona 3 | zona 2 | 0.143358 | 0.158060 | 0.121228 |
| | 9052024 | RADICOFANI | Cat. 2 | zona 2 | zona 3 | zona 3 | zona 2 | 0.140009 | 0.159122 | 0.100542 |
| | 9052008 | CETONA | Cat. 2 | zona 2 | zona 3 | zona 3 | zona 2 | 0.144148 | 0.157761 | 0.121774 |
| | 9052001 | ABBADIA SAN SALVATORE | Cat. 2 | zona 2 | zona 3 | zona 3 | zona 2 | 0.139942 | 0.159170 | 0.097613 |
| 9052027 | SAN CASCIANO DEI BAGNI | Cat. 2 | zona 2 | zona 3 | zona 3 | zona 2 | 0.141034 | 0.159141 | 0.107827 | |
| 9052020 | PIANCASTAGNAIO | Cat. 2 | zona 2 | zona 3 | zona 3 | zona 2 | 0.139959 | 0.159223 | 0.097428 | |
| LIVORNO | 9049008 | COLLESALVETTI | Cat. 2 | zona 2 | zona 3 | zona 3 | zona 2 | 0.138044 | 0.152963 | 0.102646 |
| | 9049017 | ROSIGNANO MARITTIMO | Cat. 2 | zona 2 | zona 3 | zona 3 | zona 2 | 0.125456 | 0.140440 | 0.087448 |
| | 9049006 | CASTAGNETO CARDUCCI | Cat. 2 | zona 2 | zona 3 | zona 4 | zona 3 | 0.073715 | 0.085241 | 0.034468 |
| | 9049019 | SASSETTA | NC | zona 4 | zona 3 | zona 4 | zona 3 | 0.072369 | 0.084026 | 0.032543 |
| | 9049020 | SUVERETO | NC | zona 4 | zona 3 | zona 4 | zona 3 | 0.067374 | 0.078959 | 0.026359 |
| | 9049018 | SAN VINCENZO | NC | zona 4 | zona 3 | zona 4 | zona 3 | 0.057133 | 0.069202 | 0.013682 |
| | 9049002 | CAMPIGLIA MARITTIMA | NC | zona 4 | zona 3 | zona 4 | zona 3 | 0.058989 | 0.071347 | 0.014863 |
| | 9049005 | CAPRAIA ISOLA | NC | zona 4 | zona 4 | zona 4 | zona 3 | 0.031553 | 0.037971 | 0.000000 |
| | 9049012 | PIOMBINO | NC | zona 4 | zona 4 | zona 4 | zona 3 | 0.043670 | 0.054212 | 0.000000 |
| | 9049015 | RIO MARINA | NC | zona 4 | zona 4 | zona 4 | zona 3 | 0.035146 | 0.044464 | 0.000000 |
| | 9049016 | RIO NELL'ELBA | NC | zona 4 | zona 4 | zona 4 | zona 3 | 0.034650 | 0.043624 | 0.000000 |
| | 9049014 | PORTOFERRAIO | NC | zona 4 | zona 4 | zona 4 | zona 3 | 0.033167 | 0.041173 | 0.000000 |
| | 9049011 | MARCIANA MARINA | NC | zona 4 | zona 4 | zona 4 | zona 3 | 0.030517 | 0.037880 | 0.000000 |
| | 9049010 | MARCIANA | NC | zona 4 | zona 4 | zona 4 | zona 3 | 0.029827 | 0.037085 | 0.000000 |
| | 9049013 | PORTO AZZURRO | NC | zona 4 | zona 4 | zona 4 | zona 3 | 0.033278 | 0.041677 | 0.000000 |
| | 9049004 | CAPOLIVERI | NC | zona 4 | zona 4 | zona 4 | zona 3 | 0.032270 | 0.040312 | 0.000000 |
| | 9049003 | CAMPO NELL'ELBA | NC | zona 4 | zona 4 | zona 4 | zona 3 | 0.029737 | 0.037284 | 0.000000 |
| | PISA | 9050032 | SAN MINIATO | Cat. 2 | zona 2 | zona 3 | zona 3 | zona 2 | 0.126859 | 0.142720 |
| 9050022 | | MONTEPOLI IN VAL D'ARNO | Cat. 2 | zona 2 | zona 3 | zona 3 | zona 2 | 0.127687 | 0.143718 | 0.102710 |
| 9050029 | | PONTEREDERA | Cat. 2 | zona 2 | zona 3 | zona 3 | zona 2 | 0.126649 | 0.142130 | 0.101815 |
| 9050024 | | PALAIA | Cat. 2 | zona 2 | zona 3 | zona 3 | zona 2 | 0.139733 | 0.156246 | 0.102611 |
| 9050028 | | PONSACCO | Cat. 2 | zona 2 | zona 3 | zona 3 | zona 2 | 0.136892 | 0.152357 | 0.103982 |
| 9050017 | | LARI | Cat. 2 | zona 2 | zona 3 | zona 3 | zona 2 | 0.139891 | 0.156721 | 0.100787 |
| 9050013 | | CRESPINA | Cat. 2 | zona 2 | zona 3 | zona 3 | zona 2 | 0.139678 | 0.156169 | 0.101516 |
| 9050014 | | FAUGLIA | Cat. 2 | zona 2 | zona 3 | zona 3 | zona 2 | 0.139278 | 0.155358 | 0.101786 |
| 9050005 | | CAPANNOLI | Cat. 2 | zona 2 | zona 3 | zona 3 | zona 2 | 0.139893 | 0.156674 | 0.101994 |
| 9050025 | | PECCIOLI | Cat. 2 | zona 2 | zona 3 | zona 3 | zona 2 | 0.140475 | 0.158432 | 0.098855 |
| 9050036 | | TERRICCIOLA | Cat. 2 | zona 2 | zona 3 | zona 3 | zona 2 | 0.140358 | 0.158353 | 0.098272 |
| 9050018 | | LORENZANA | Cat. 2 | zona 2 | zona 3 | zona 3 | zona 2 | 0.139581 | 0.156627 | 0.098854 |
| 9050007 | | CASCIANA TERME | Cat. 2 | zona 2 | zona 3 | zona 3 | zona 2 | 0.140152 | 0.157896 | 0.098355 |
| 9050016 | | LAJATICO | Cat. 2 | zona 2 | zona 3 | zona 3 | zona 2 | 0.140403 | 0.158795 | 0.097651 |
| 9050012 | | CHIANNI | Cat. 2 | zona 2 | zona 3 | zona 3 | zona 2 | 0.140170 | 0.158182 | 0.097716 |
| 9050023 | | ORCIANO PISANO | Cat. 2 | zona 2 | zona 3 | zona 3 | zona 2 | 0.138706 | 0.155811 | 0.097282 |
| 9050034 | | SANTA LUCE | Cat. 2 | zona 2 | zona 3 | zona 3 | zona 2 | 0.118572 | 0.132053 | 0.101304 |
| 9050039 | | VOLTERRA | NC | zona 3 | zona 3 | zona 3 | zona 2 | 0.140323 | 0.159064 | 0.097362 |
| 9050030 | | RIPARBELLA | Cat. 2 | zona 2 | zona 3 | zona 3 | zona 2 | 0.134335 | 0.151166 | 0.094417 |
| 9050010 | | CASTELLINA MARITTIMA | Cat. 2 | zona 2 | zona 3 | zona 3 | zona 2 | 0.137410 | 0.154619 | 0.096246 |
| 9050019 | | MONTECATINI VAL DI CECINA | NC | zona 3 | zona 3 | zona 3 | zona 2 | 0.139917 | 0.158271 | 0.097226 |
| 9050027 | | POMARANCE | NC | zona 3 | zona 3 | zona 3 | zona 2 | 0.140154 | 0.158617 | 0.097431 |
| 9050020 | | MONTESCUDAIO | Cat. 2 | zona 2 | zona 3 | zona 3 | zona 2 | 0.131231 | 0.147668 | 0.092168 |
| 9050015 | GUARDISTALLO | Cat. 2 | zona 2 | zona 3 | zona 3 | zona 2 | 0.129654 | 0.145890 | 0.091010 | |
| 9050011 | CASTELNUOVO DI VAL DI CECINA | NC | zona 3 | zona 3 | zona 3 | zona 2 | 0.138458 | 0.156280 | 0.096673 | |
| GROSSETO | 9053017 | MONTIERI | NC | zona 3 | zona 3 | zona 3 | zona 2 | 0.138477 | 0.156328 | 0.096670 |
| | 9053027 | MONTEROTONDO MARITTIMO | NC | zona 3 | zona 3 | zona 3 | zona 2 | 0.127269 | 0.143163 | 0.088672 |
| | 9053008 | CIVITELLA PAGANICO | Cat. 2 | zona 2 | zona 3 | zona 3 | zona 2 | 0.139782 | 0.158261 | 0.097215 |
| | 9053021 | ROCCASTRADA | Cat. 2 | zona 2 | zona 3 | zona 3 | zona 2 | 0.137915 | 0.155640 | 0.096403 |
| | 9053010 | GAVORRANO | NC | zona 4 | zona 3 | zona 4 | zona 3 | 0.068482 | 0.080126 | 0.027616 |
| | 9053009 | FOLLONICA | NC | zona 4 | zona 3 | zona 4 | zona 3 | 0.055548 | 0.067381 | 0.000000 |
| | 9053004 | CASTEL DEL PIANO | NC | zona 3 | zona 3 | zona 3 | zona 2 | 0.139525 | 0.158435 | 0.096629 |
| | 9053025 | SEGGIANO | NC | zona 3 | zona 3 | zona 3 | zona 2 | 0.140304 | 0.159487 | 0.097466 |
| | 9053007 | CINIGIANO | NC | zona 3 | zona 3 | zona 3 | zona 2 | 0.139608 | 0.157974 | 0.097254 |
| | 9053024 | SCARLINO | NC | zona 4 | zona 3 | zona 4 | zona 3 | 0.060345 | 0.072866 | 0.016393 |
| | 9053002 | CAMPAGNATICO | NC | zona 3 | zona 3 | zona 3 | zona 2 | 0.133482 | 0.150519 | 0.093758 |
| | 9053001 | ARCIDOSSO | NC | zona 3 | zona 3 | zona 3 | zona 2 | 0.139274 | 0.158105 | 0.096550 |
| | 9053022 | SANTA FIORA | Cat. 2 | zona 2 | zona 3 | zona 3 | zona 2 | 0.139561 | 0.158469 | 0.097130 |
| | 9053006 | CASTIGLIONE DELLA PESCAIA | NC | zona 4 | zona 4 | zona 4 | zona 3 | 0.049877 | 0.060397 | 0.000000 |
| | 9053020 | ROCCALBEGNA | NC | zona 3 | zona 3 | zona 3 | zona 2 | 0.138419 | 0.156560 | 0.096616 |
| | 9053005 | CASTELL'AZZARA | Cat. 2 | zona 2 | zona 3 | zona 3 | zona 2 | 0.140537 | 0.159663 | 0.097844 |
| | 9053026 | SORANO | Cat. 2 | zona 2 | zona 3 | zona 3 | zona 2 | 0.140123 | 0.158964 | 0.097528 |
| | 9053028 | SEMPRONIANO | Cat. 2 | zona 2 | zona 3 | zona 3 | zona 2 | 0.138019 | 0.155929 | 0.096461 |
| | 9053013 | MAGLIANO IN TOSCANA | NC | zona 4 | zona 3 | zona 4 | zona 3 | 0.063907 | 0.076500 | 0.022652 |
| | 9053019 | PITIGLIANO | NC | zona 3 | zona 3 | zona 3 | zona 2 | 0.138913 | 0.157175 | 0.096978 |
| | 9053018 | ORBETELLO | NC | zona 4 | zona 4 | zona 4 | zona 3 | 0.047227 | 0.057260 | 0.013773 |
| | 9053011 | GROSSETO | NC | zona 4 | zona 3 | zona 4 | zona 3 | 0.065500 | 0.077775 | 0.023477 |
| | 9053003 | CAPALBIO | NC | zona 4 | zona 3 | zona 4 | zona 3 | 0.061291 | 0.073928 | 0.020473 |
| | 9053016 | MONTE ARGENTARIO | NC | zona 4 | zona 4 | zona 4 | zona 3 | 0.042480 | 0.052836 | 0.012134 |
| | 9053012 | ISOLA DEL GIGLIO | NC | zona 4 | zona 4 | zona 4 | zona 3 | 0.033628 | 0.042664 | 0.000000 |