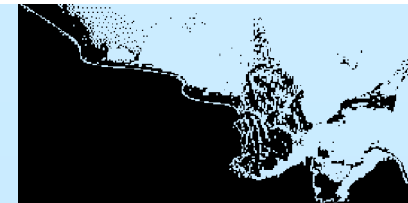


Esempio n°2



PRESENTAZIONE DELL'AZIONE

**Comune di Casola in Lunigiana
(Provincia di Massa Carrara)**

Relatore: Pierpaolo Belloni

**Presentazione di una centralina
Idroelettrica alimentata
dall'acquedotto comunale**



DESCRIZIONE DELL'AZIONE



La centralina idroelettrica è alimentata dall'acquedotto comunale, attraverso la captazione delle sorgenti del torrente Aulella

Le finalità sono:

Produrre energia elettrica

Soddisfare il fabbisogno di acqua potabile

Le opere realizzate sono :

OPERE DI PRESA captanti le sorgenti del torrente Aulella a quota 1175 m.s.l.m.

CONDOTTA FORZATA della lunghezza di 2550 m

MANUFATTO CENTRALINA mediante recupero di un essiccatoio per castagne (metato)

CENTRALINA IDROELETTRICA con turbina Pelton

CONDOTTA DI COLLEGAMENTO all'acquedotto comunale

REGIONE
TOSCANA





LA CONDOTTA FORZATA



RISULTATI RAGGIUNTI



Portata idrica	25 litri/sec
Potenza elettrica	100kW
Producibilità annua	706.000kWh
Riduzione emissioni CO₂ eq.	700 t/anno evitate
Risparmio energetico	Tep 247/anno

REGIONE
TOSCANA

